

# 鷺宮

鷺宮地域子ども家庭支援センターおたより 2010年 9・10月号

## 地域子ども家庭支援センター

中野区鷺宮3-18-15 鷺宮保健福祉センター内

新住所 鷺宮3-18-15

電話3337-8450 FAX3330-1340

saginomiyatiikikodomo@city.tokyo-nakano.lg.jp

### 【子育てひろば】

## あかちゃんグループ IN 鷺宮児童館



初めての子育てで不安なことや離乳食のこと、あそびせ方などを育児アドバイザーと一緒に、おしゃべりしています。

また、スキンシップ遊びを親子で楽しんでいます。

《会場》 鷺宮児童館 鷺宮3-40-13 3337-8430

《日時》 毎週月曜日 10時～17時（祝日はお休み）

《プログラム》 手遊び・歌遊びは毎回10時～

9月 6日 自由遊び 9月13日 身体測定 9月27日 絵本の紹介（絵本講座 下記参照）

10月 4日 自由遊び 10月18日 身体測定 10月25日 自由遊びの日

◆月曜日、児童館はお休みですが、鷺宮地域子ども家庭支援センターが、乳幼児親子の居場所として鷺宮児童館で子育てひろばを実施しています。

◆正午～13時はランチタイムです。お弁当を食べるスペースをつくります。ご利用ください。

## 心理相談

9月21日（火）

10月19日（火）

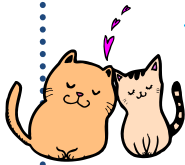
①午後1時20～ ②午後3時～

## 発達相談

9月 7日（火）

10月12日（火）

10時～



◆心理相談・発達相談ともに予約制です。鷺宮地域子ども家庭支援センターへ電話ください。

## 地域育児相談会

★申込み・問い合わせは、各児童館まで！  
中野区内の方優先です

### こんなにらくちん お弁当術

子どもが喜ぶお弁当のヒントがいっぱい

日時 9月28日（火）

10：30～12：00

会場 大和児童館 大和町4-14-9

対象 親子先着25組

お子さんと一緒に参加できます。

講師 高根恵子氏（栄養士）

申し込み 9月7日（火）～24日（金）

先着順。



### 絵本講座

### 絵本のある子そだて

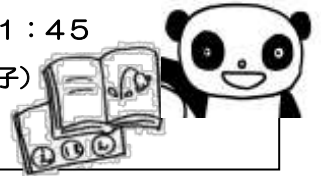
あかちゃんグループIN鷺宮児童館に図書館の出張講座がやってくる

赤ちゃんとは絵本との関わりや、絵本の読み聞かせなど、赤ちゃんと一緒に絵本を楽しみましょう。赤ちゃん向きの絵本をたくさん紹介します。お楽しみに。

日時 9月27日（月）11：15～11：45

講師 奥村 満智子氏（おはなしの椅子）

会場 鷺宮児童館 鷺宮3-40-13



## 離乳食講習会

日時 10月5日（火）13時半～15時半

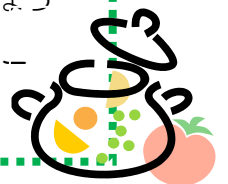
会場 鷺宮地域子ども家庭支援センター  
（鷺宮保健福祉センター内）

◆初期～中期（5ヶ月～8ヶ月頃）

赤ちゃんの発育にあわせ楽しく離乳食を始めましょう  
赤ちゃんと一緒に参加できます。予約制です。

◆申し込み先 鷺宮地域子ども家庭支援センター  
（鷺宮保健福祉センター内 出産育児担当）

電話 3336-7111



## 音楽ムーブメントであそぼう

日時 9月30日（木）

①10時～10時45分

（0・1歳くらい）

②11時～11時45分

（1・2歳以上）

定員 各回15組程度

会場 大和西児童館

大和町4-14-9

電話 3330-5399

申し込み 9月10日より先着順

## おやこでスキンシップあそび

日時 10月27日（水）

11：00～12：00

会場 かみさぎ児童館 遊戯室

上鷺宮3-9-19

対象 10か月程度～3歳以下の乳幼児

親子20組

講師 秋元宏之氏（子どもの城体育事業部長）

申し込み 10月6日より先着順



秋といえば…スポーツの秋、食欲の秋、芸術の秋…  
どんな秋にしたいですか？ 日々成長しているお子さんと、楽しい秋を見つけてみましょう。

また、子どもの成長とともに、子育ての悩みもいろいろです。巡回相談では、育児アドバイザーが各児童館を訪問し相談をお受けします。日ごろのちょっとした子育ての???と感じたことなど、ご相談ください。

日程は児童館ごとの予定をご覧ください。

時間は各館にお問い合わせください。



**若宮児童館** 若宮 3-54-7 ☎3330-7899  
乳幼児親子事業「みんなともだち」  
毎週水・金曜日 10:30~11:30 登録は随時受付  
9月17日(金) 秋期スタート

お外であそぼう!!~暑かったら水遊び

持ち物：着替え、タオル、飲み物、帽子

☆秋は、新しい体操を覚えたり、10月15日(金)のうんどう会に向けてみんなで準備したりと、いろいろなプログラムを用意しています。詳しくは『みんなともだち通信』をご覧ください。児童館で配布しています。

★9月22日(水) 巡回相談

★10月15日(金) 巡回相談



「みんなともだちルーム」(乳幼児ほっとルーム)

親子やお友達とゆっくり遊びませんか？

ランチタイム 11:30~13:30、

おやつタイム 15:00~16:00も設けています。

**鷺宮児童館** 鷺宮 3-40-13 ☎3337-8430

「ひまわりキッズ」水木金曜日 11:00~11:30

9月15日(水) 秋期スタート 「おしゃべり会」

秋にどんなことをやってみたいかを話します。

10月13日ぐるんぱの会によるおはなし会

10月20日「消防自動車に乗ろう」

※詳細はお問い合わせください。

★秋もみんなで子育てを楽しみましょう。

☆9月3日(金) 巡回相談

☆10月1日(金) 巡回相談



**かみさぎ児童館** 上鷺宮 3-9-19 ☎3998-0074

『ちびっこひろば』水曜日・金曜日 11:00~11:45

秋期は9月17日(金) から始まります

9月24日(金) 手話ダンスを体験してみよう

9月29日(水) 巡回相談

10月13日(水) 巡回相談

10月20日(水) ちびっこ運動会 (雨天室内)

\*10/6~10/15は遊園にて運動会の練習

10月27日(水) 地域育児相談会

\*詳細は後日チラシ等でお知らせします(申込制)

9/29(金) 10/22(金) くまちゃんタイム

(絵本の読み聞かせ)

**大和児童館** 大和町 2-8-12 ☎3330-3261

ひろげよう子育ての輪 『わんぱくキッズ』

火・金曜日 11:00~11:30

☆9月17日(金) 巡回相談

☆9月28日(火) 地域育児相談会

「こんなにらくちんお弁当術」 詳細は裏面参照

☆10月19日(火) 巡回相談

**大和西児童館** 大和町 4-14-9 ☎3330-5399

『ポヨヨン・キッズ』水・金曜日 11:00~11:30

秋季は、9月10日(金) よりはじまります。

☆9月8日(水) 巡回相談

☆9月30日(木) 地域育児相談会

「音楽ムーブメントであそぼう」 詳細は裏面参照

☆10月8日(金) 巡回相談

**西中野児童館** 白鷺 3-15-5 ☎3339-9826

『のびのびキッズ』水・金曜日 10:30~11:30

~秋期は、9月10日(金)スタートです~

★9月~天気の良い日は遊園で遊びます。

青空の下、戸外で砂遊びや体操をしましょう。

★9月15日(水) 巡回相談

★10月8日(金)「遠足」(雨天中止)

銀杏稲荷公園へ行って、遊びます。

持ち物：飲み物や帽子など

★10月6日(水) 巡回相談

**武蔵台児童館** 上鷺宮 5-26-20 ☎3970-0440

『たんぼひろば』火~土曜日 午前中。

午後の利用は曜日によって移動児童館になります。お問い合わせください。

☆9月24日(金) 巡回相談

☆10月22日(金) 巡回相談

